



VYUŽÍVÁNÍ NOVÝCH SOFTWAREVÝCH TECHNOLOGIÍ V DŘEVOSTAVBÁCH A DŘEVAŘSKÉM OBORU

Autoři:
Ing. Milan ŠPINAR

CZ.1.07/1.3.05/02.0026
Rozvoj profesního vzdělávání pedagogů SOŠ v oblasti dřevovýroby a stavebnictví



INVESTICE DO ROZVOJE VZDĚLÁVÁNÍ

VYUŽÍVÁNÍ NOVÝCH SOFTWAREVÝCH TECHNOLOGIÍ V DŘEVOSTAVBÁCH A DŘEVAŘSKÉM OBORU

Abstrakt

Příspěvek představuje využívání nových softwarových technologií v dřevostavbách a možnosti využití pro vytváření interiérů a atypických projektů.

Klíčová slova

DAEX, dřevostavba, Software, TurboCAD

1 ÚVOD

Představení firmy a programů:

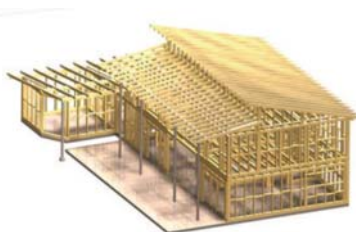
Ve společnosti ŠPINAR – software s.r.o. se přes 20 let zabýváme dodávkami programů pro dřevařský průmysl. Mezi naše nejprodávanější programy pro návrhy a výrobu nábytku, interiéru, truhlářských výrobků, dřevěných konstrukcí, oken, dveří ... patří grafický program TurboCAD a informační a optimalizační program DAEX.

K dalším zajímavým produktům na podporu prodeje nabízených výrobků patří program TurboFLOORPLAN Dům & Interiér & Zahrada.

2 VYUŽÍVÁNÍ NOVÝCH SOFTWAREVÝCH TECHNOLOGIÍ V DŘEVOSTAVBÁCH A DŘEVAŘSKÉM OBORU

Univerzálnost programů DAEX a TurboCAD pro dřevařský průmysl: Ohromná deviza programového balíku DAEX a TurboCAD je jeho široké využití i pro další specializace v oblasti zpracování zakázek pro dřevařskou výrobu jako jsou okna, dveře a schodiště.

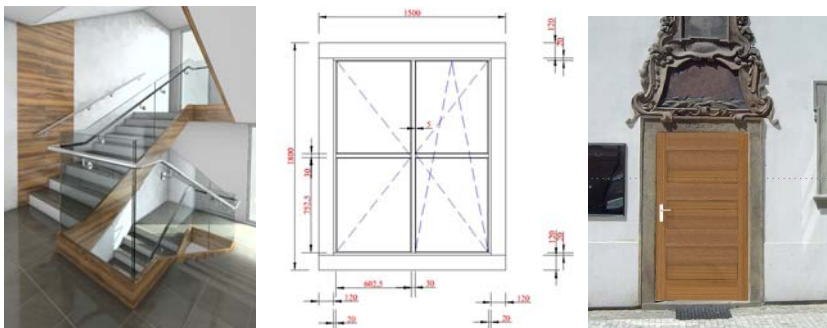
2.1. Dřevostavby



- ukázka parametrické dřevěné konstrukce stěny pro dřevostavbu
- ukázka zadávání parametrických vazeb pro 2D a 3D modely

¹ Ing. Milan Špinar; ŠPINAR – software, s.r.o., Lipová 11, 602 00 Brno; tel: (+420) 543 236 223, e-mail: spinar@spinar.cz

2.2. Okna, dveře a schodiště



- ukázka parametrického okna
- ukázka práce s fotografiemi a fotomontážemi

2.3. Další možnosti využití programů pro vytváření atypických projektů

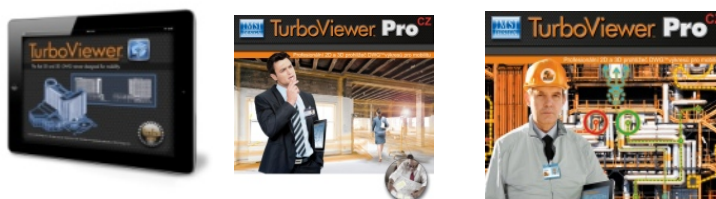
Dřevostavby a atypické projekty: TurboCAD a DAEX nachází své uplatnění i u dřevostaveb a zcela výjimečných projektů designu, kde uživatelé ocení především sílu modelačních nástrojů.

Jedním s nečerstvějších výjimečných projektů zpracovaných v programů TurboCAD bylo například dřevěné kolo (od pana Miroslava Bureše vítěz soutěže Studentské projekty 2012), o kterém se již psalo v řadě medií s dřevařskou tematikou nebo zapracování výkresové dokumentace dřevostaveb (SOŠ Bardejov).



2.4 Ukázka využití softwarové technologie pro jednodušší prohlížení výkresů na stavbách a komunikaci mezi stavebním dozorem a projekcí

- ukázka možností komunikace mezi projekcí a realizačním týmem pomocí nových technologií Android s TurboViewrem a TurboApp využití programových technologií.



2.5 Využití programu pro tvorbu interiérů

- základní možností programu TurboCAD a DAEX při nasazení pro návrh interiérů



2.6. Základní informace o grafickém programu TurboCAD

TurboCAD Professional je nástrojem pro přesné technické kreslení, který nabízí vysokou úroveň v navrhování konstrukčního řešení nejsložitější výkresové dokumentace s návazností na špičkové vizualizační výstupy, při využití integrovaných nástrojů pro 2D a 3D (povrch/pevné těleso) modelování s 3D fotorealistickými výstupy. Geometricky a rozměrově svázaná správa nástrojů, jednodušší úprava textů a vysoká kompatibilita zvyšuje sílu nástroje a přesnost kresby. Nastavitelná paleta nástrojů, citlivé rozvržení nástrojů a jejich intuitivní návaznosti významně ovlivňují úsporu času. LightWorks® a LightWorks Archives materiálů a efektů dosahuje ohromujících prezentací pro architektonický a strojařský design. Vhodné osvětlení ve spojení se skutečným pozadím vytváří návrhy s fotorealistickou precizností. TurboCAD Pro patří mezi nejpokročilejší CAD software ve své cenové relaci.

LITERATURA a ochranné známky

- [1] TurboCAD, výrobce programu firma IMSI DESIGN USA, Kalifornie
- [2] DAEX, výrobce ŠPINAR – software s.r.o. ČR, Brno
- [3] Obrázky v textu jsou použity od studentů, uživatelů programů TurboCAD a DAEX
 - a. Marián Jurčák (kuchyň, schody, interiéry)
 - b. Miroslav Bureš (kolo)
 - c. SOŠ Bardejov (dřevostavba)
 - d. RD Rýmařov (projekt), Luděk Jekl (vizualizace)
 - e. SOŠ a SOU Bosonohy (dřevostavby)
 - f. ŠPINAR – software (Okno a 3D model dveří)
 - g. Doprovodné obrázky k programům IMSI DESIGN

THE USAGE OF NEW SOFTWARE TECHNOLOGIES IN WOODEN STRUCTURES AND WOODEN INDUSTRY

Keywords

DAEX, wooden structure, software, TurboCAD

Summary

The paper presents the use of new software technologies in timber construction and usage for creating interiors and atypical projects.